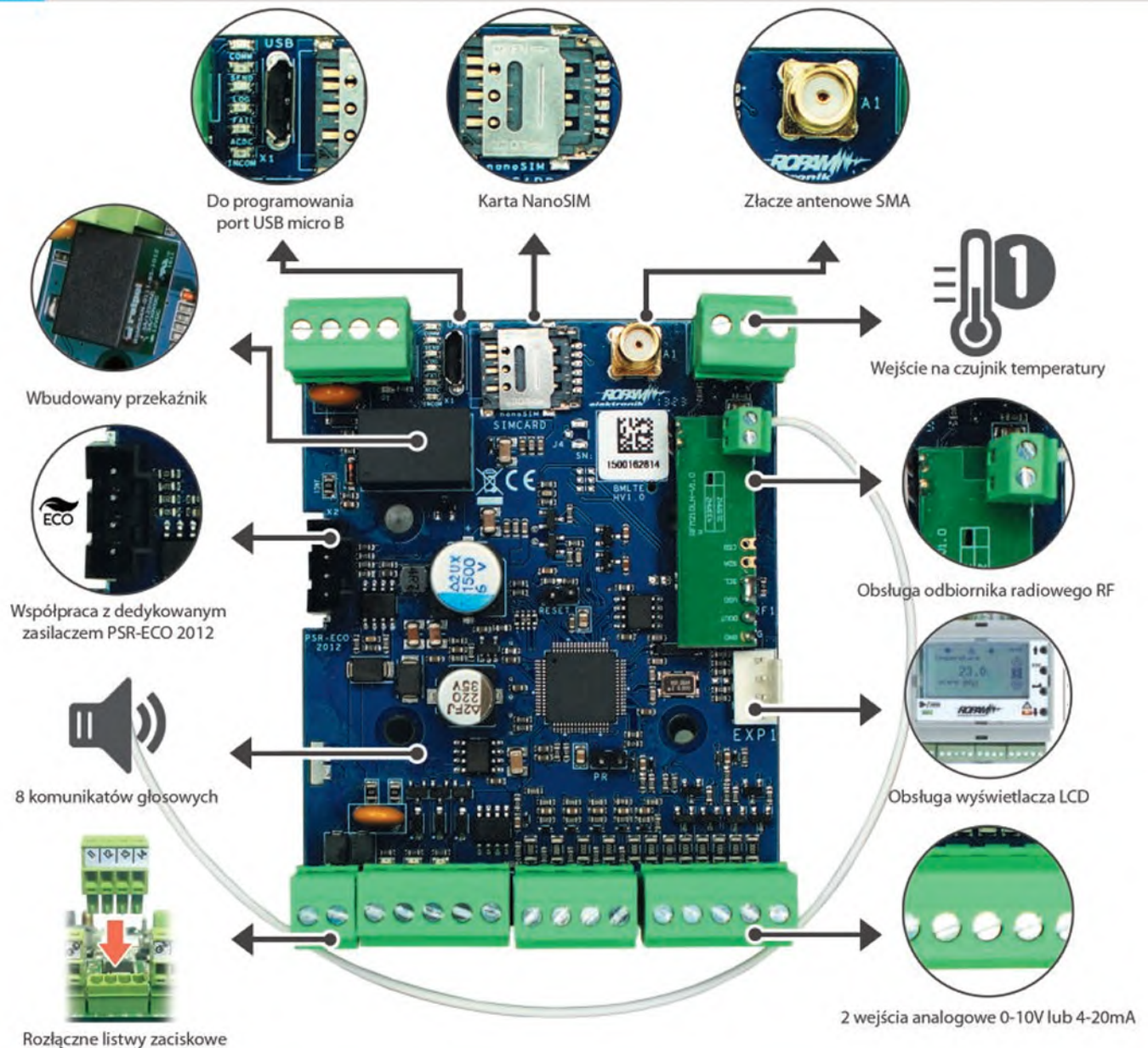


MultiLTE-RF

Moduł powiadomienia i sterowania z funkcjami centrali alarmowej. Wbudowany modem LTE umożliwia transmisję danych w technologii 2G i 4G. Dzięki modułowej konstrukcji może być rozbudowany o wyświetlacz graficzny LCD-HMI-D4M. MultiLTE-RF może pracować autonomicznie lub jako rozbudowa innych systemów.

Wyróżniające elementy i funkcje modułu MultiLTE-RF to odbiornik RF na płycie, obsługa 1000 nr tel/pilotów, logowanie danych oraz zdalna edycja użytkowników z aplikacji mobilnej.



WŁAŚCIWOŚCI

- wbudowany modem LTE/GPRS – 4G i 2G
- **wbudowany odbiornik radiowy RF**
- moduł alarmowy – funkcje centrali alarmowej
- 8 wejść programowalnych
- 11-16 wejścia NO/NC
- 17-18 wejścia analogowe NO/NC, 0-10V lub 4-20mA
- 4 wyjścia programowalne
- powiadomienia SMS/CALL/E-MAIL/PUSH
- sterowanie SMS/CLIP/DTMF/aplikacja RopamBasic
- **obsługa do 1000 użytkowników - nr tel/pilot**
- **możliwość zdalnego dodania/usuwania użytkowników**
- rejestracja temperatury - LoggerTemp
- **możliwość dodawania użytkowników na określony czas**
- 4 timery z kalendarzem
- pamięć do 1 000 zdarzeń
- obsługa czujnika temperatury i wilgotności serii TSR i RHT-2
- automatyczna kontrola kart pre-paid
- programowanie:
 - lokalne poprzez micro USB
 - zdalne poprzez serwer RopamBridge (LTE)
- rozłączne złącza zaciskowe
- dedykowana, darmowa aplikacja mobilna RopamBasic
- obsługa 8 komunikatów głosowych